



ideatec®

PANEAUX POUR PLAFONDS ET REVÊTEMENTS
CEILING AND WALL PANELS

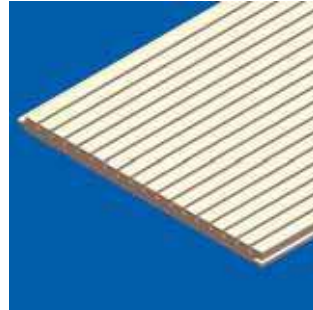
COLLECTION IDEACUSTIC



DESCRIPTION DU PANNEAU / PANEL DESCRIPTION

La collection **IDEACUSTIC** est formée par des panneaux de **2430x288x16 mm** perforés du côté vu par des canaux longitudinaux de 2, 3 ou 4 mm d'épaisseur, distancés les uns des autres de 16 ou 32 mm, et la contre face avec des perforations rondes de 10 mm de diamètre non passantes, et avec une distance entre axes de 16 ou 32 mm selon si la référence du panneau est **IDEACUSTIC 16** ou **IDEACUSTIC 32**. Tous les panneaux **IDEACUSTIC** incorporent sur la contre face notre voile acoustique thermo collé pour améliorer l'absorption acoustique du panneau.

The **IDEACUSTIC** range comprise panels with dimensions **2430x288x16 mm** machined on their face with grooves 2, 3 or 4 mm wide at either 16 or 32 mm centres depending on whether the panel is **IDEACUSTIC 16** or **IDEACUSTIC 32**. The back of the panels are perforated with 10 mm diameter holes at either 16 or 32 mm centres depending on the chosen **IDEACUSTIC** panel. An acoustic fabric thermo fixed to the back of the panels to improve sound absorption.



PANNEAU IDEACUSTIC 16
IDEACUSTIC 16 PANEL



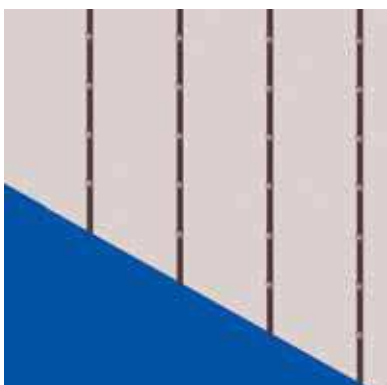
PANNEAU IDEACUSTIC 32
IDEACUSTIC 32 PANEL

REPERCUTION DE L'OSSATURE AU m² PROFILES AND COMPONENTS PER SQUARE METER

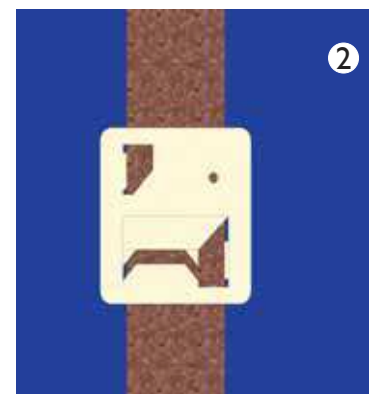
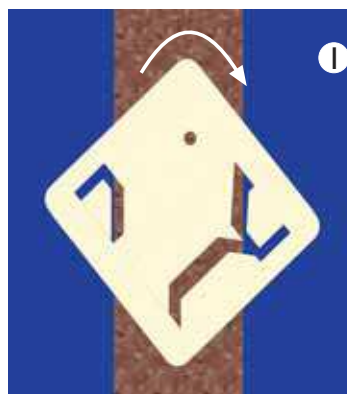
	Ossature métallique Metal Profile	Pièce de fixation ossature Fixing cleats	Pièce début / fin Begin / end cleat		
OSSATURE MÉTALLIQUE POUR REVÊTEMENT METAL PROFILE FOR WALL PANEL	1.5 ml	5.1 p	1 p		
	Ossature métallique Metal profile	Pièce de fixation ossature Fixing cleat	Tige filetée Threaded rod M6	Cheville Plugs	Ecrou Nut for thread rod M6
OSSATURE MÉTALLIQUE POUR FAUX PLAFONDS METAL PROFILE FOR SUSPENDED CEILING	1.5 ml	5.1 p	2.2 p	2.2 p	2.2 p
	Tasseau en pin Timber batten	Pièce de fixation du tasseau en pin Timber batten fixing cleat			
OSSATURE TASSEAU EN PIN POUR REVÊTEMENT TIMBER BATTENS FOR WALL PANEL	1.5 ml	5.1 p			

MONTAGE / INSTALLATION

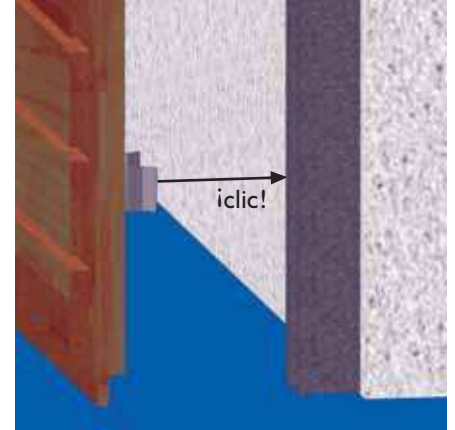
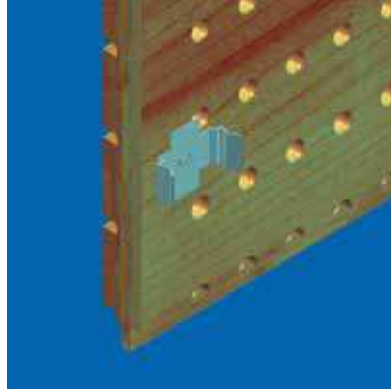
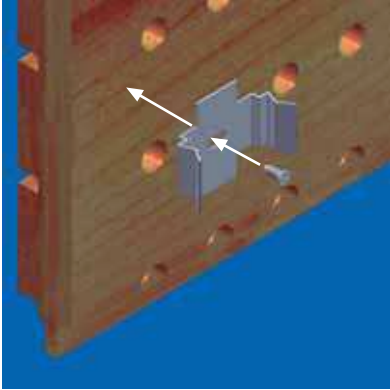
- Le premier pas à réaliser lors de l'installation du panneau IDEACUSTIC pour revêtement est la fixation des ossatures métalliques aux murs avec une distance entre eux de 600 mm.
- To install IDEACUSTIC panels as wall lining first fasten the metal support profiles to the wall at 600 mm centres.



- Une fois les ossatures posées, nous procéderons à placer les pièces de fixations qui correspondent. La procédure d'installation se réalise comme nous l'indiquons sur les images suivantes, en réalisant une simple rotation
- Next, attach the fixing cleats to the metal profiles by twisting them as illustrated



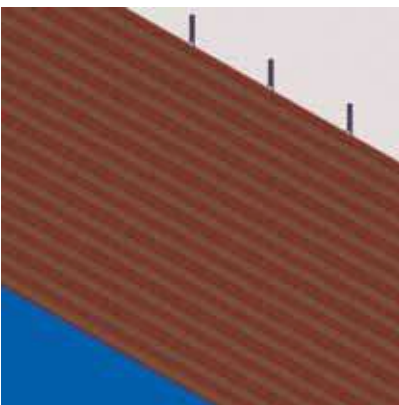
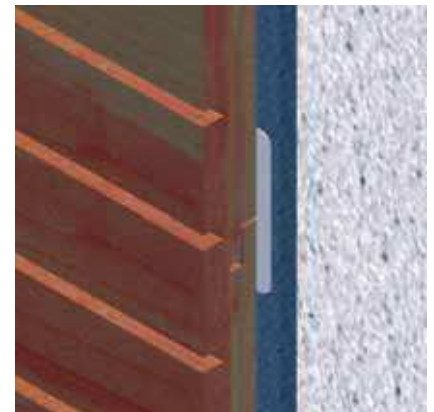
- A partir du moment où les pièces de fixations seront placées, nous procéderons à poser les panneaux. Nous fixerons le premier panneau grâce à la pièce de début / fin. Ces pièces seront visées sur la partie postérieure du panneau IDEACUSTIC de façon telle, qu'elles coïncident avec l'ossature métallique.
- Once fixing cleats have been attached to the metal profiles the panel can be installed. The first panel is fastened with begin / end, fixing cleats which are screwed to the back of the panels in line with the metal profiles on the wall.



- Le pas suivant sera de fixer la partie supérieure du panneau avec les pièces de fixation, en les introduisant dans la rainure du panneau, tel que nous vous l'indiquons dans l'image suivante:
- The top edge of the IDEACUSTIC panel is fastened by sliding fixing cleats into the panel edge groove as illustrated:



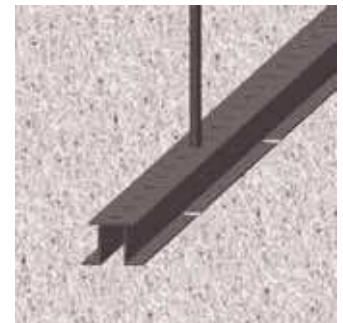
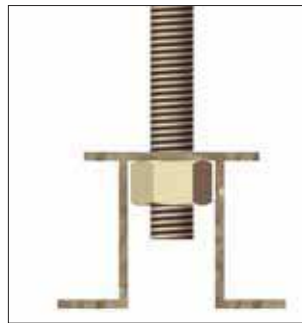
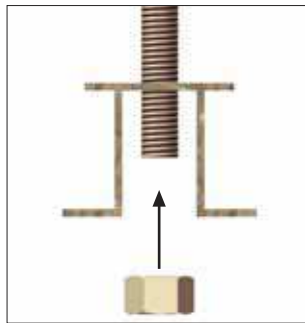
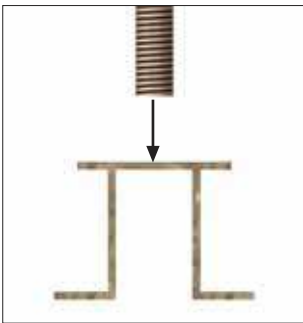
- Une fois le premier panneau fixé, nous procéderons à installer le suivant, en introduisant la languette du nouveau panneau dans la rainure du panneau qui a déjà été posé, comme nous pouvons l'apprécier sur l'image:
- Once the first panel is installed, more panels are installed by locating their tongued edge into the grooved edge of the previous panels as illustrated:



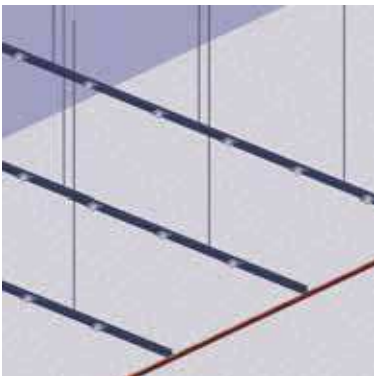
- De cette façon nous fixerons tous les panneaux successivement jusqu' à finir tout le revêtement.
- Continue installing panels until the final edge of the wall lining is reached.
- Dans l'hypothèse ou nous aurions un revêtement qui finirait a raz du plafond, la pièce que nous devons utiliser dans ce cas de figure est aussi celle de début/fin puisque nous ne disposons pas d'espace pour poser la pièce de fixation.
- Where wall panelling finished tight to the ceiling, the last panel is fixed using begin /end cleats as shown in the illustration as there is no space to use the normal fixing cleats.

FAUX PLAFONDS / SUSPENDED CEILING

- Pour le montage des panneaux **IDEACUSTIC** pour faux plafonds, la procédure à suivre est la suivante. La première chose que nous devons faire est de fixer les tiges filetées au plafond à l'aide de la cheville avec un espace entre elles de 600 mm. A la suite nous fixerons les ossatures, en introduisant les tiges filetées dans les orifices créés à cet effet, et en les fixant grâce à l'écrou, comme nous l'indiquons à la suite.
- To install the **IDEACUSTIC** panels as a suspended ceiling, first fix threaded rod hangers with plugs to the structural soffit at 600 mm centres. The metal support profiles are then fastened to the threaded rods with nuts as illustrated.

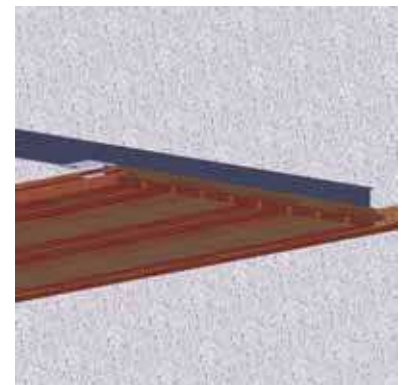


- Dès que toutes les ossatures seront installées, nous continuerons en installant la cornière, que nous fixerons à une distance de 18 mm sous l'ossature.
- When all the metal support profiles have been installed a perimeter angle edge trim is fixed to the walls with its base 18 mm below the profiles.

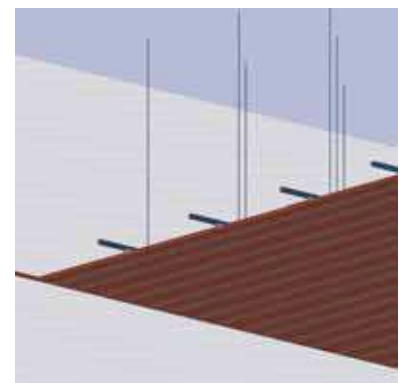
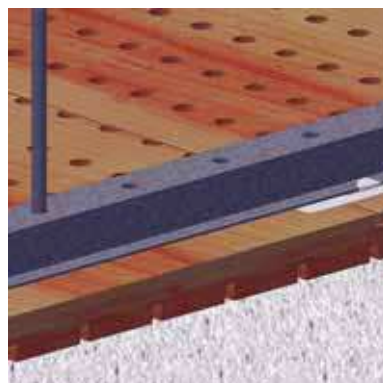


- Dès que toutes les ossatures et les pièces de fixations sont installées, nous procéderons à l'installation des panneaux **IDEACUSTIC**. Le premier panneau sera installé en appuyant la languette du panneau sur la cornière, et après, avec les pièces de fixations nous fixons le panneau. (Nous vous conseillons pour obtenir un meilleur appui, d'éliminer la languette du premier panneau afin que celui-ci soit en appui sur toute la profondeur de la cornière).

- Next the **IDEACUSTIC** panels are installed using fixing cleats. The first panel is installed by supporting its grooved edge on the perimeter edge trim followed by cleats on its other edge. (We recommend the tongue on this first panel is cut off to ensure better bearing).



- Le panneau suivant et tous les suivants s'installent en introduisant la languette dans la rainure du panneau antérieurement fixé et ensuite en le fixant avec les pièces d'accrochage.
- Further panels are installed by sliding panel tongues into panel grooves and fixing with cleats.

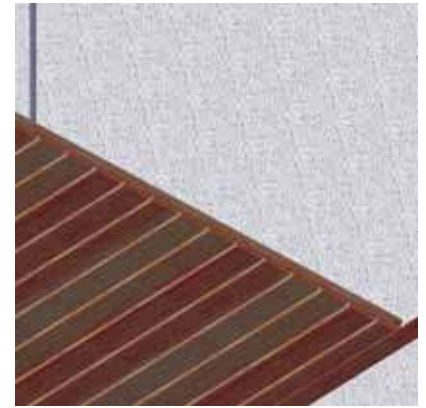
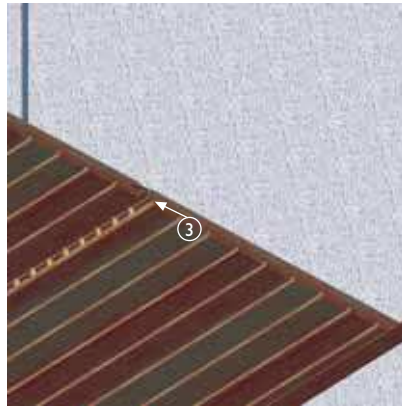
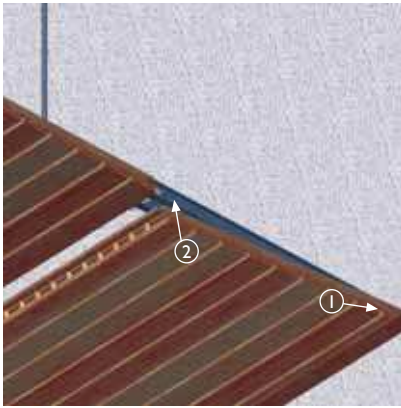


■ En ce qui concerne l'installation du dernier panneau, nous procéderons tel comme il est indiqué sur les images suivantes:

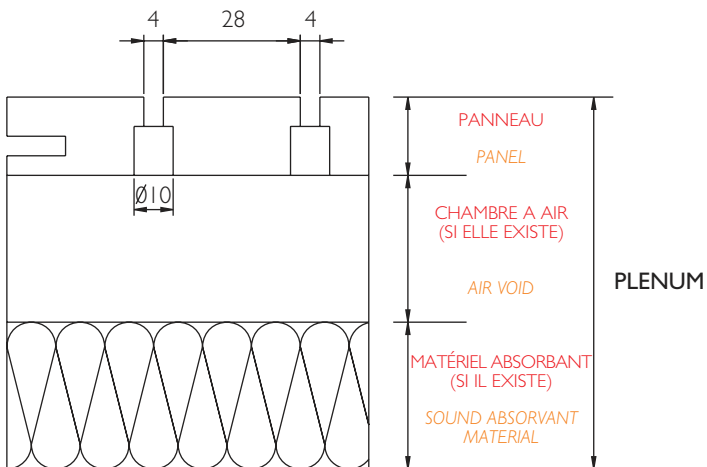
1. Nous poserons d'abord le côté rainuré du panneau sur la cornière
2. Nous approchons la languette du panneau à placer, près de la rainure du dernier panneau déjà installé
3. Nous introduisons la languette dans la rainure du panneau déjà installé

■ To install the last panel follow the illustration:

1. First lean the grooved edge of the panel on the edge trim
2. Hold the tongued panel edge of the panel in front of the grooved edge
3. Slide the tongued edge into the grooved edge of the previously fixed panel

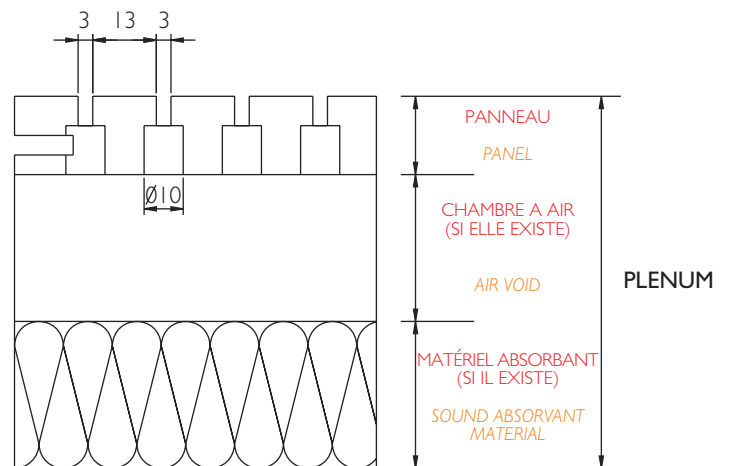


ESSAIS ACOUSTIQUES / ACOUSTIC TESTS



Système de montage du panneau **IDEACUSTIC 32-4** pour essais acoustiques

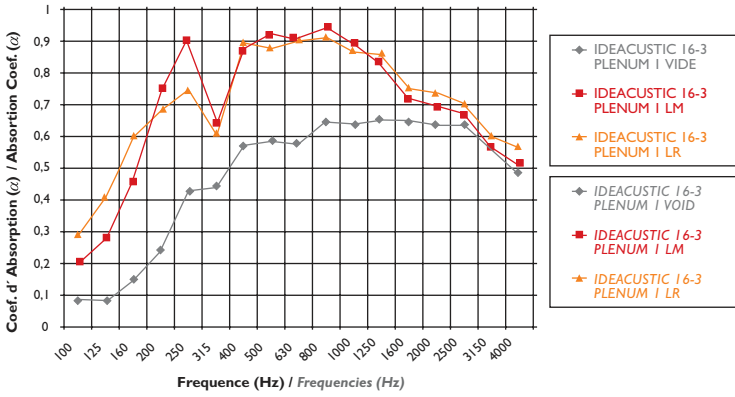
The way the **IDEACUSTIC 32-4** panels were installed for the acoustic tests



Système de montage du panneau **IDEACUSTIC 16-3** pour essais acoustiques

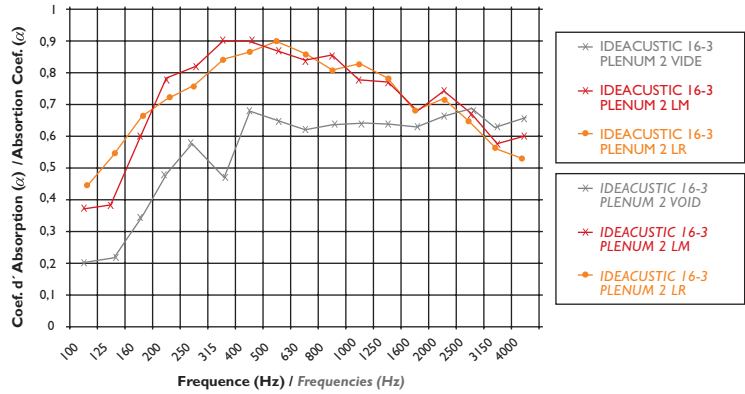
The way the **IDEACUSTIC 16-3** panels were installed for the acoustic tests

COURBES ACOUSTIQUES DU PANNEAU IDEACUSTIC 16-3
SOUND ABSORPTION CURVES FOR IDEACUSTIC 16-3



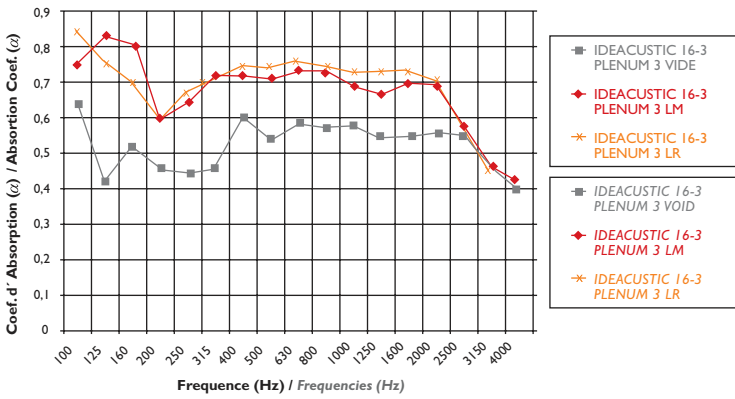
Plenum 1 = 50 mm
 LM= Laine minérale de 25 mm / Mineral wool of 25 mm
 LR= Laine de roche de 40 mm / Rock wool of 40 mm

COURBES ACOUSTIQUES DU PANNEAU IDEACUSTIC 16-3
SOUND ABSORPTION CURVES FOR IDEACUSTIC 16-3



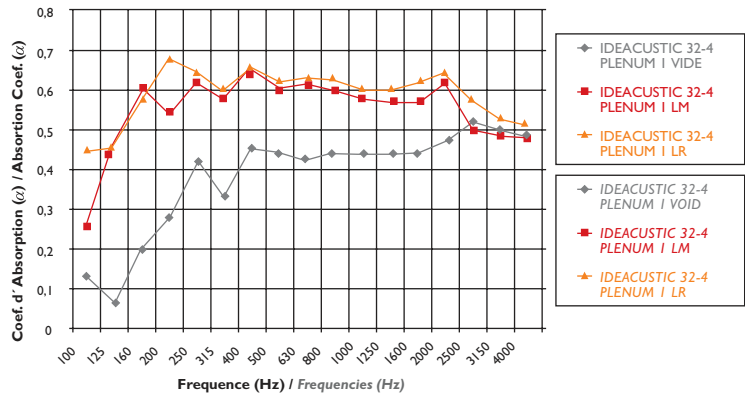
Plenum 2 = 80 mm
 LM= Laine minérale de 25 mm / Mineral wool of 25 mm
 LR= Laine de roche de 40 mm / Rock wool of 40 mm

COURBES ACOUSTIQUES DU PANNEAU IDEACUSTIC 16-3
SOUND ABSORPTION CURVES FOR IDEACUSTIC 16-3



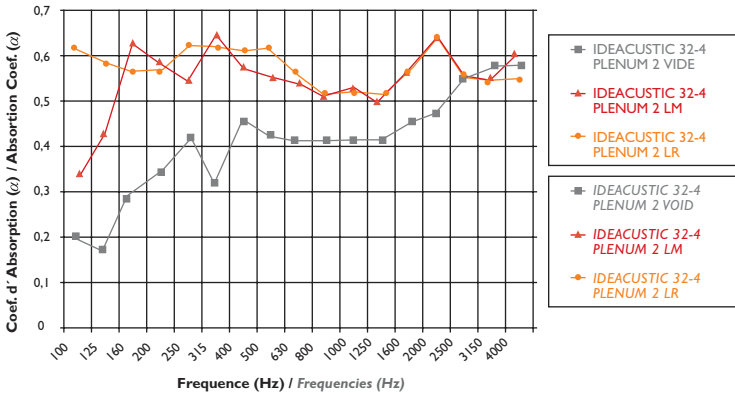
Plenum 3 = 150 mm
 LM= Laine minérale de 50 mm / Mineral wool of 50 mm
 LR= Laine de roche de 80 mm / Rock wool of 80 mm

COURBES ACOUSTIQUES DU PANNEAU IDEACUSTIC 32-4
SOUND ABSORPTION CURVES FOR IDEACUSTIC 32-4



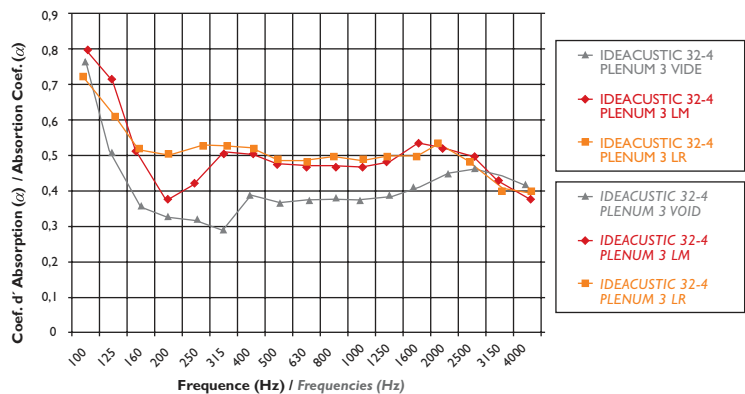
Plenum 1 = 50 mm
 LM= Laine minérale de 25 mm / Mineral wool of 25 mm
 LR= Laine de roche de 40 mm / Rock wool of 40 mm

COURBES ACOUSTIQUES DU PANNEAU IDEACUSTIC 32-4
SOUND ABSORPTION CURVES FOR IDEACUSTIC 32-4



Plenum 2 = 80 mm
 LM= Laine minérale de 25 mm / Mineral wool of 25 mm
 LR= Laine de roche de 40 mm / Rock wool of 40 mm

COURBES ACOUSTIQUES DU PANNEAU IDEACUSTIC 32-4
SOUND ABSORPTION CURVES FOR IDEACUSTIC 32-4



Plenum 3 = 150 mm
 LM= Laine minérale de 50 mm / Mineral wool of 50 mm
 LR= Laine de roche de 80 mm / Rock wool of 80 mm



DISTRIBUTEUR / DISTRIBUTOR



DANS SON SOUCI DU RESPECT DE L'ENVIRONNEMENT TAOR EST PARTENAIRE DE RIMASA.
CONCERNED BY THE RESPECT OF THE ENVIRONMENT TAOR IS A PARTNER OF RIMASA



AIDIMA
INSTITUTO TECNOLÓGICO DEL MUEBLE Y AFINES

Certificado ISO 9001 por



n° ESPMDD004274



M. TAOR, S.L.U.
P.I. SANTA FE - VIAL 2 - NAVE 4
APARTADO 84 - 03660 NOVELDA
ALICANTE - ESPAÑA

T. +34 96 560 90 46 +34 96 560 91 62
F. +34 96 560 91 63

www.ideatec.es
www.taor.es
e-mail: taor@taor.es

Dpt. Commercial / Commercial Department
e-mail: comercial@taor.es
Dpt. Exportation / Export Department
e-mail: export@taor.es